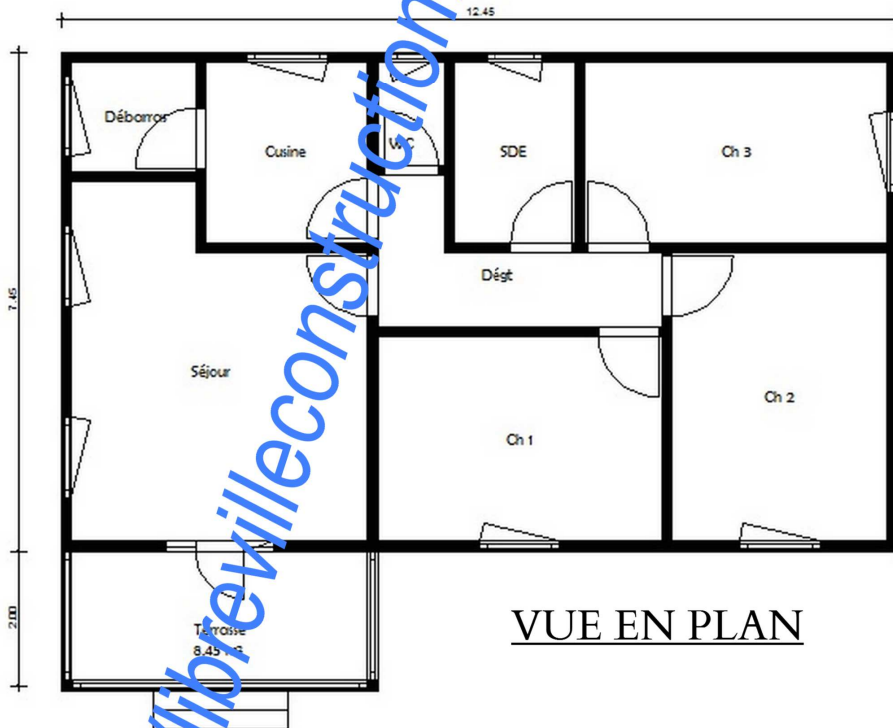


MAISON TRADITIONNELLE

3 CHAMBRES

VUE 3D



VUE EN PLAN

ESTIMATION

OUVRAGE	MONTANT
SOUBASSEMENT	1 894 610,00
ELEVATION	2 269 420,00
TOITURE	1 845 039,90
CREPISAGE	889 200,00
MO	1 900 000,00
TOTAL ESTIME	8 798 269,90

Ce plan ne doit pas être vendu.