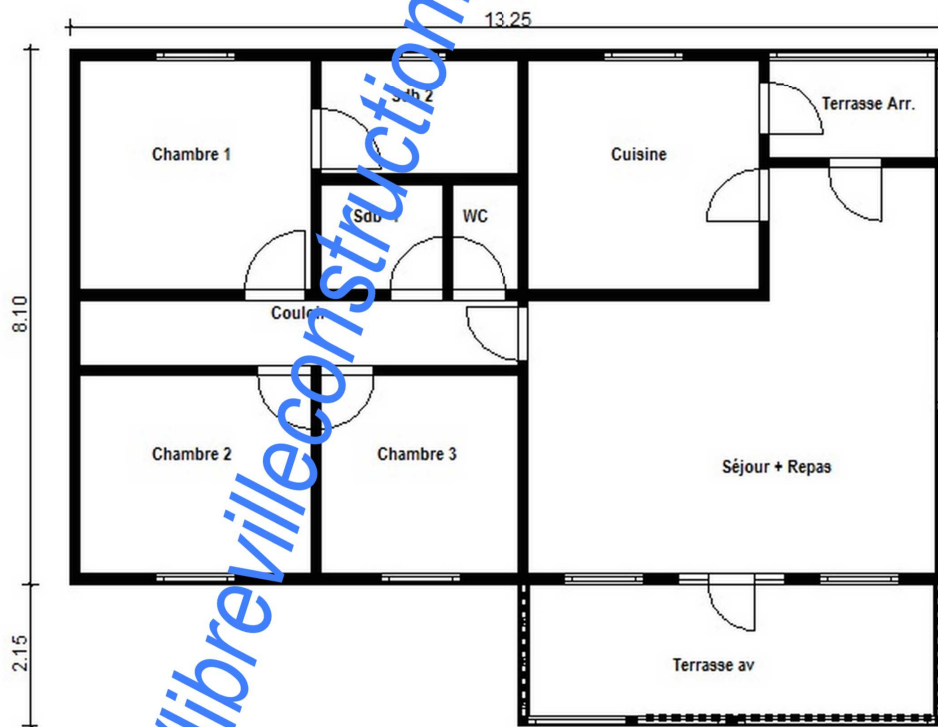


MAISON TRADITIONNELLE

3 CHAMBRES

VUE 3D



ESTIMATION

| OUVRAGE | MONTANT |
|---------------------|-------------------|
| SOUBASSEMENT | 2 115 915 |
| ELEVATION | 2 533 910 |
| TOITURE | 2 200 800 |
| CREPISSAGE | 1 069 800 |
| MO | 2 260 000 |
| TOTAL ESTIME | 10 180 425 |

Ce plan ne doit pas être vendu.