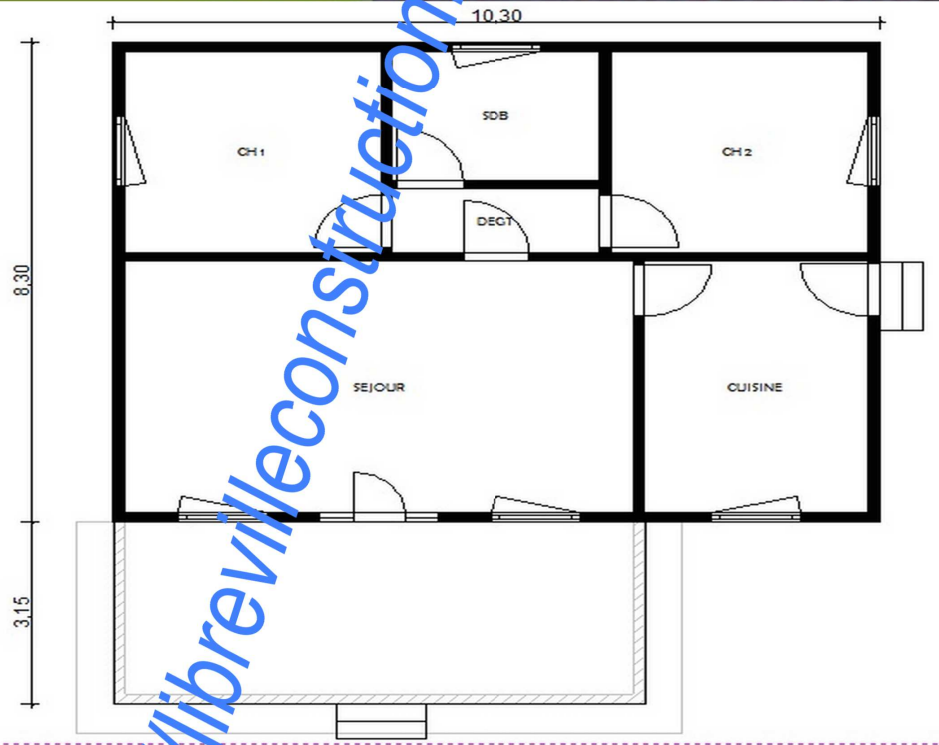


MAISON TRADITIONNELLE

2 CHAMBRES

VUE 3D



ESTIMATION

| OUVRAGE | MONTANT |
|---------------------|------------------|
| SOUBASSEMENT | 1 670 810 |
| ELEVATION | 1 908 900 |
| TOITURE | 1 558 380 |
| CREPISSEGE | 745 200 |
| MO | 1 700 000 |
| TOTAL ESTIME | 7 583 290 |

Ce plan ne doit pas être vendu.